

MATERIAŁ
MARKETINGOWY



Masz ubezpieczenie, śpisz spokojnie

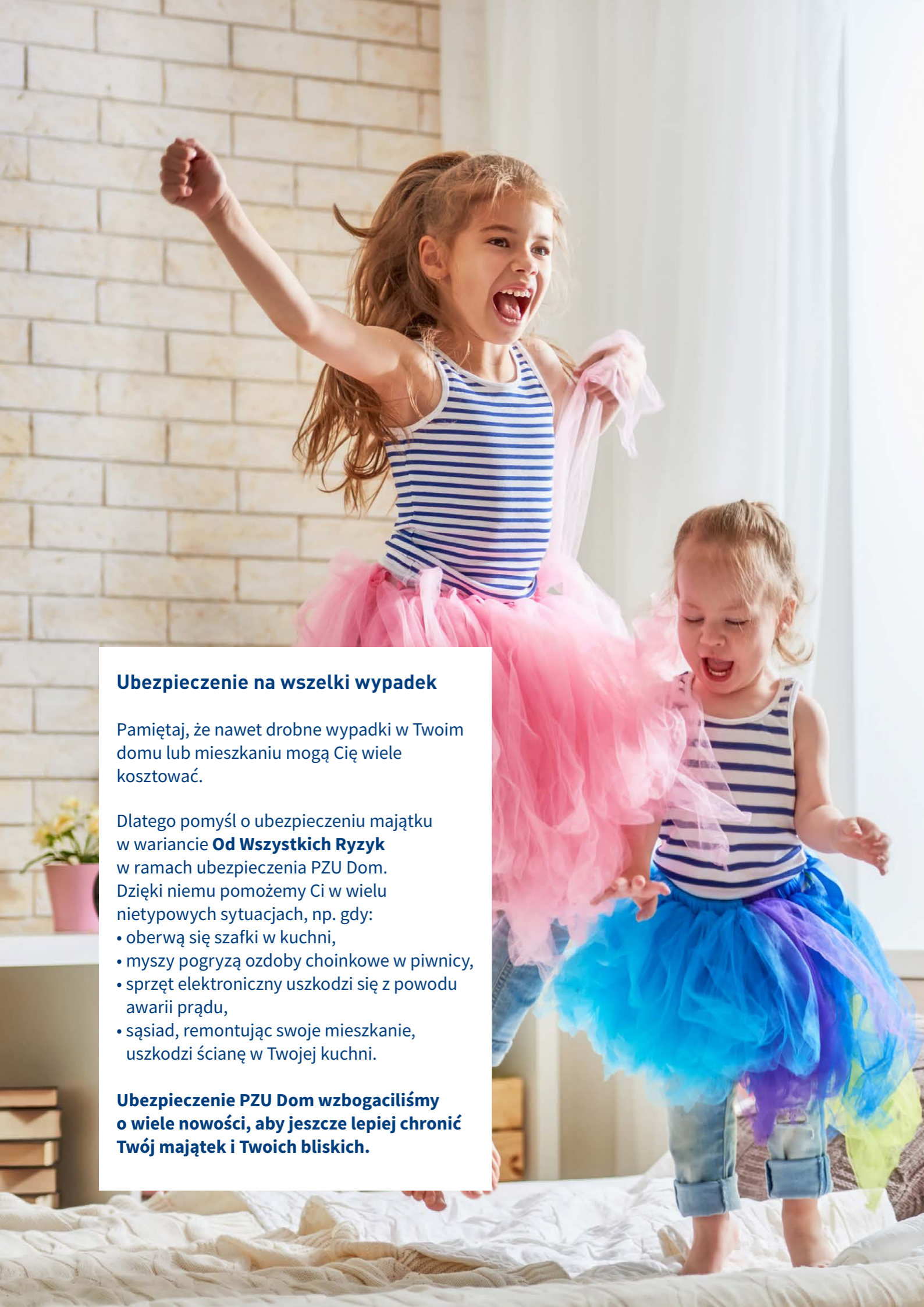
PZU DOM – WIĘCEJ NIŻ ZWYKŁA OCHRONA

**Warunki specjalne oferty ubezpieczenia PZU DOM
dla członków Spółdzielni Mieszkaniowej „Piast”**

Skontaktuj się z nami:

Mariusz Małek, e-mail: marimalek@agentpzu.pl, tel. 534 268 646





Ubezpieczenie na wszelki wypadek

Pamiętaj, że nawet drobne wypadki w Twoim domu lub mieszkaniu mogą Cię wiele kosztować.

Dlatego pomyśl o ubezpieczeniu majątku w wariancie **Od Wszystkich Ryzyk** w ramach ubezpieczenia PZU Dom. Dzięki niemu pomożemy Ci w wielu nietypowych sytuacjach, np. gdy:

- oberwą się szafki w kuchni,
- myszy pogryzą ozdoby choinkowe w piwnicy,
- sprzęt elektroniczny uszkodzi się z powodu awarii prądu,
- sąsiad, remontując swoje mieszkanie, uszkodzi ścianę w Twojej kuchni.

Ubezpieczenie PZU Dom wzbogaciliśmy o wiele nowości, aby jeszcze lepiej chronić Twój majątek i Twoich bliskich.

Dlaczego warto wybrać ofertę PZU

- Za zniszczone stałe elementy ubezpieczonego mieszkania (np. podłogę, glazurę w łazience, zabudowę kuchni) otrzymasz odszkodowanie jak za nowe – nie uwzględniamy ich technicznego zużycia.
- Możemy ubezpieczyć Twój dom, który ma więcej niż 45 lat, jako nowy, jeśli gruntownie go wyremontowałeś (np. wymienisz dach, stolarkę okienną i drzwiową).
- Nie martw się o utratę wartości np. telewizora czy pralki. W wariancie Od Wszystkich Ryzyk w razie szkody dostaniesz odszkodowanie jak za nowy sprzęt RTV i AGD.
- Dostaniesz odszkodowanie, nawet gdy szkodę spowodujesz w wyniku rażącego niedbalstwa, np. zostawisz włączone żelazko i to wywoła pożar. Sprawdź w OWU, w jakich jeszcze sytuacjach rażącego niedbalstwa wypłacimy odszkodowanie.
- Twój telefon, inny sprzęt, a nawet zakupy chronimy od rabunku poza miejscem ubezpieczenia, np. na ulicy (w ubezpieczeniu ruchomości domowych).

- Banki akceptują nasze polisy jako zabezpieczenie kredytów hipotecznych.
- Szkodę zgłosisz prosto i wygodnie: w placówce PZU, przez telefon lub internet, a w razie zdarzeń katastroficznych – w mobilnych biurach PZU.

NOWOŚĆ

W wariancie Od Wszystkich Ryzyk wypłacimy odszkodowanie, gdy ktoś podstępem wyłudzi gotówkę lub biżuterię od Twojego dziecka, które nie ukończyło 13 lat, lub od Ciebie, jeśli masz więcej niż 65 lat.

NOWOŚĆ

Pokryjemy koszty poszukiwania awarii instalacji, np. wodnej czy elektrycznej. Zwrócimy także koszty odnalezienia miejsca awarii, jej usunięcia oraz przywrócenia stanu sprzed szkody.

	Dla właściciela domu jednorodzinnego	Dla budującego dom	Dla właściciela domu letniskowego
Dom	•	• w tym materiały budowlane	•
Mienie ruchome	•	•	•
Przedmioty od stłuczenia	•	•	•
Budynki niemieszkalne	•	•	•
Wyposażenie posesji	•	•	
Rośliny w ogrodzie	•		
OC w życiu prywatnym	•	•	•
Ochrona Prawna	•	•	•
Asystent Zdrowotny	•	•	•
Następstwa Nieszczęśliwych Wypadków (NNW)*	•	•	•
Assistance – Pomoc w Domu	•		

	Dla właściciela mieszkania**	Dla najemcy***	Ubezpieczenie pod kredyt****
Mieszkanie	•		•
Mienie ruchome	•	•	
Przedmioty od stłuczenia	•	•	
OC w życiu prywatnym	•	•	
Ochrona Prawna	•	•	
Asystent Zdrowotny	•	•	
Następstwa Nieszczęśliwych Wypadków (NNW)*	•	•	
Assistance – Pomoc w Domu	•	•	•

* Ubezpieczenie NNW dla każdej osoby wymienionej w polisie.

** Właściciel/współwłaściciel mieszkania oraz posiadający spółdzielcze własnościowe prawo do lokalu.

*** Najemca oraz użytkujący mieszkanie komunalne, zakładowe, lokatorskie.

**** Minimalna ochrona stanowiąca wymóg banku; dla pełnej ochrony zalecamy ubezpieczenie jak dla właściciela.

Pakiet PZU Dom

– co możesz ubezpieczyć



MURY WRAZ ZE STAŁYMI ELEMENTAMI

Mieszkanie lub dom to najważniejszy składnik majątku i centrum życia Twojej rodziny.

Od nieprzewidywanych zdarzeń możesz ubezpieczyć:

- konstrukcję (np. ściany nośne, dach, fundamenty),
- stałe elementy (np. stolarkę okienną i drzwiową, podłogi, ściany),
- elementy zewnętrzne (np. rynny, parapety, balustrady).

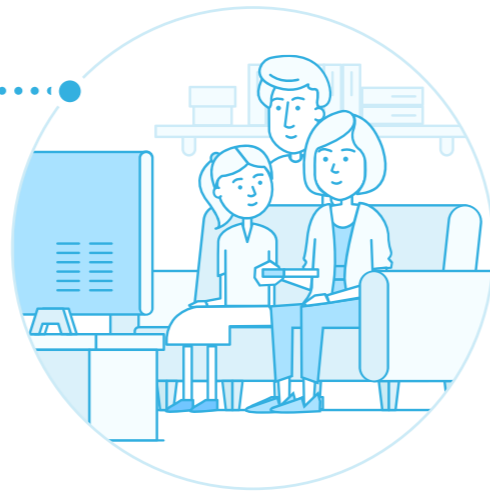


RUCHOMOŚCI DOMOWE

Warto ubezpieczyć:

- meble,
- meble ogrodowe, rowery, które znajdują się na balkonie czy na ogrodzonej posesji,
- sprzęt AGD, elektroniczny, sportowy, instrumenty muzyczne,
- rzeczy w piwnicy czy wózkowni,
- ubrania, książki, pieniądze i biżuterię, rośliny doniczkowe,
- zwierzęta domowe.

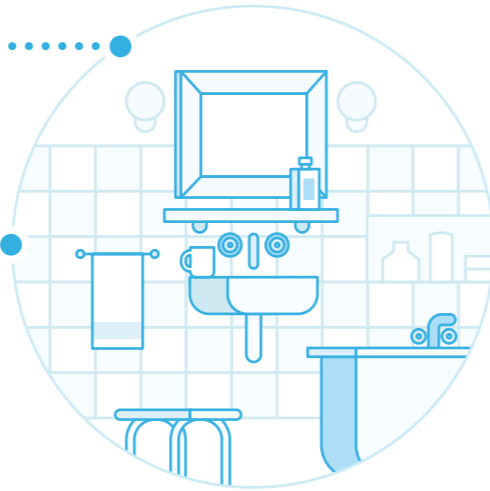
NOWOŚĆ! Ubezpieczymy rzeczy Twojego dziecka (które się uczy i nie ukończyło 25 lat) znajdujące się w jego tymczasowym miejscu zamieszkania.



STAŁE ELEMENTY

Jeśli nie ubezpieczyłeś stałych elementów wraz z murami, koniecznie ubezpiecz:

- meble kuchenne wykonane na wymiar z wbudowanym sprzętem AGD,
- wyposażenie łazienki (armaturę, glazurę, terakotę),
- instalacje, kominki,
- tynki i powłoki malarskie, stolarkę okienną i drzwiową,
- elementy zabezpieczeń przeciwkradzieżowych,
- urządzenia klimatyzacyjne.



PRZEDMIOTY OD STŁUCZENIA

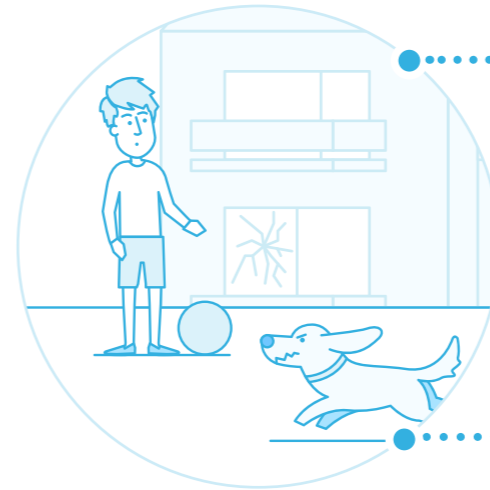
Ubezpiecz przedmioty, które mogą się stłuc: szklane, z kamienia, ceramiki i konglomeratu. Chronimy:

- szyby okienne i drzwiowe, zabudowy balkonów i tarasów,
- kabiny prysznicowe, umywalki, wanny, zlewozmywaki,
- płyty kuchenne, szklane drzwi w lodówce,
- lustra zamontowane na stałe,
- szklane elementy mebli,
- akwaria i terraria,
- szyby kominkowe,
- lampy,
- panele fotowoltaiczne o mocy do 20 kW,
- i wiele innych.



BUDYNKI INNE NIŻ MIESZKALNE

Jeśli na posesji masz inne budynki, pamiętaj o ich ubezpieczeniu (np. garaż, budynek gospodarczy). Ubezpieczymy także garaż, nawet jeśli jest to blaszak.



ODPOWIEDZIALNOŚĆ CYWILNA W ŻYCIU PRYWATNYM (OC)

Zabezpiecz się przed roszczeniami osób, którym Ty lub Twoi bliscy nieumyślnie wyrządzisz szkodę. Ubezpieczenie OC może Ci się przydać, jeśli:

- zapomniawszy zakręcić kran i zalałeś mieszkanie sąsiada,
- Twój pies pogryzł listonosza,
- podczas jazdy na nartach wpadłeś na innego narciarza,
- pieszy złamał nogę na nieodśnieżonym chodniku przed Twoim domem.

NOWOŚĆ! Odpowiadamy do kwoty 10 000 zł za szkody, jakie wyrządziło Twoje dziecko do 13. roku życia, które było pod Twoim nadzorem. Nie badamy przy tym Twojej winy w nadzorze.



OCHRONA PRAWNA

Zapewnij sobie ochronę interesów prawnych, abyś nie musiał się już o nic martwić. Gwarantujemy:

- poradę prawną,
- pokrycie kosztów wynagrodzenia adwokata lub radcy prawnego,
- pokrycie kosztów sądowych.

NOWOŚĆ! Możesz skorzystać z pomocy prawnej np. w sprawach spadkowych lub gdy ktoś posłuży się Twoimi skradzionymi danymi, aby wyłudzić pieniądze.



ASYSTENT ZDROWOTNY

Jeśli z powodu nagłego zachorowania lub nieszczęśliwego wypadku spędzisz w szpitalu co najmniej 3 dni, po powrocie do domu możesz skorzystać z:

- bezpłatnych konsultacji lekarskich (lekarzy aż 30 specjalizacji),
- badań diagnostycznych i laboratoryjnych,
- pomocy opiekuna medycznego, z którym zaplanujesz dalsze leczenie.



NASTĘPSTWA NIESZCZĘŚLIWYCH WYPADKÓW (NNW)

Wyptacimy Ci świadczenie, jeśli w wyniku nieszczęśliwego wypadku doznasz uszkodzenia ciała lub rozstroju zdrowia, a jeśli umrzesz – Twoi bliscy dostaną świadczenie.

NOWOŚĆ! Stosujemy przejrzystą tabelę, dzięki której od razu wiesz, jaka będzie wysokość świadczenia za uszkodzenie ciała lub rozstrój zdrowia.



ASSISTANCE – POMOC W DOMU

W razie awarii możesz liczyć na pomoc specjalistów. Sprawdź w tabeli z usługami assistance, kiedy i jak możemy Ci pomóc.



NAGROBEK

Ubezpieczyć możesz również nagrobek – m.in. od huraganu, powodzi, upadku drzew, osuwania się ziemi, a także dewastacji jego elementów ozdobnych lub kradzieży z włamaniem.



WYPOSAŻENIE POSESJI

Zadbaj o obiekty budowlane i inne przedmioty, które znajdują się na posesji, a są narażone na działanie m.in. sił przyrody, np.:

- ogrodzenie wraz z bramą i jej oprzyrządowaniem,
- wyposażenie placu zabaw, wiatę i altankę,
- niewielkie obiekty dekoracyjne, rekreacyjne lub porządkowe, np. murowany grill czy fontannę,
- rośliny ozdobne w ogrodzie.

Nie ma tego złego... od czego nie można się ubezpieczyć. **Wariant Od Wszystkich Ryzyk** zawsze wychodzi na dobre

Majątek w PZU Dom możesz ubezpieczyć w wariantach:

- **Od Wszystkich Ryzyk** – Twoje mienie będzie ubezpieczone od wszelkich zdarzeń, z wykluczeniem sytuacji wymienionych w ogólnych warunkach ubezpieczenia (OWU) jako wyłączone z zakresu odpowiedzialności,
- **Standardowym** lub **Uniwersalnym** – Twoje mienie będzie ubezpieczone tylko od ryzyk nazwanych, m.in. zdarzeń losowych, przepięcia, dewastacji, kradzieży z włamaniem – w zależności od wariantu, który wybierzesz:
 - w wariantcie **Standardowym** dla ruchomości domowych i stałych elementów **określasz jedną wspólną sumę ubezpieczenia** od zdarzeń losowych i kradzieży z włamaniem,
 - w wariantcie **Uniwersalnym określasz cztery oddzielne sumy ubezpieczenia**: dla ruchomości domowych od zdarzeń losowych, dla ruchomości domowych od kradzieży z włamaniem, dla stałych elementów od zdarzeń losowych i dla stałych elementów od kradzieży z włamaniem.

		WARIANT OD WSZYSTKICH RYZYK										
		RYZYKA NAZWANE							INNE ZDARZENIA			
		Zdarzenia losowe*	Przepięcie	Dewastacja	Kradzież z włamaniem	Rabunek	Akcja ratownicza	Akty terroryzmu	Graffiti	Szkody wyrządzone przez zwierzęta**	Szkody wyrządzone przez osoby***	Pozostałe zdarzenia niewyłączone z umowy****
Dom jednorodzinny/ Mieszkanie	nieruchomość stałe elementy	●	●	●	○		●	○	●	●	●	●
	ruchomości domowe	●	●	●	●	●	●	○	●	●	●	●
Wyposażenie posesji	garaż	●	●	●			●	○	●	●	●	●
	budynek niemieszkalny	●	●	●			●	○	●	●	●	●
	budowle	●	●	●	○		●	○	●	●	●	●
Dom wielorodzinny	nieruchomość stałe elementy	●	●	●	○		●	○		●	●	●
Dom letniskowy	nieruchomość stałe elementy	●	●	○	○		●	○		●	●	●
	ruchomości domowe	●	●	○	●	●	●	○		●	●	●
Dom w budowie	nieruchomość stałe elementy	●	●	●	○		●	○		●	●	●
	ruchomości domowe	●	●	●	○	●	●	○		●	●	●
Nagrobek		●	●	●	●		●	○		●	●	●

● w podstawowym zakresie
○ za opłatą dodatkowej składki

Ubezpieczenie ruchomości domowych i stałych elementów w domu jednorodzinny w stadium budowy jest możliwe tylko w ramach klauzuli dodatkowej w wariantcie Uniwersalnym.

* Zdarzenia losowe to: ogień, piorun, eksplozja, upadek statku powietrznego, opad, powódź, grad, zalanie, lawina, uderzenie pojazdu, upadek drzew lub masztów, trzęsienie ziemi, huk ponaddźwiękowy, a także dym i sadza (nie dotyczy nagrobka), osuwanie się ziemi, zapadanie się ziemi (nie dotyczy nagrobka) oraz śnieg i lód, huragan (nie dotyczy obiektu specjalistycznego).

** Z wyłączeniem zwierząt należących m.in. do ubezpieczonego lub domowników.

*** Z wyłączeniem szkód spowodowanych przez zdarzenia określone w OWU w rozdziale „Wyłączenia odpowiedzialności” (np. stłuczenie elektroniki, nieumyślne zalanie sofy lub laptopa), a także szkód wyrządzonych umyślnie.

**** Pozostałe zdarzenia niewyłączone z umowy (np. uszkodzenie programatora w pralce spowodowane chwilowym brakiem prądu).



Ubezpieczenie assistance – Pomoc w Domu Sprawdź, jakie usługi możemy dla Ciebie zorganizować

Pomożemy Ci, gdy:	Zorganizujemy i opłacimy dla Ciebie i rodziny:	Warianty usług assistance		
		Super Plus	Super	Komfort
w Twoim domu lub mieszkaniu m.in.: <ul style="list-style-type: none"> • zepsuje się zamek w drzwiach • pęknie rura • dojdzie do zwarcia instalacji elektrycznej • ktoś wybije szybę w oknie • wycieknie woda z kaloryfera • przepięcie uszkodzi klimatyzację • huragan uszkodzi dach • po włamaniu zostaną uszkodzone drzwi • uszkodzeniu ulegnie komin 	pomoc specjalisty: <ul style="list-style-type: none"> • ślusarza • hydraulika • elektryka • szklarza • technika urządzeń grzewczych • technika urządzeń klimatyzacyjnych • dekarza • stolarza • murarza <p>NOWOŚĆ! Gdy zgubisz klucze do domu lub mieszkania, zorganizujemy i opłacimy wymianę zamków w drzwiach.</p>	●	●	●
Twój komputer będzie wolno działał lub zostanie zainfekowany	zdalną diagnostykę i zdalną naprawę oprogramowania przez informatyka	●		
Twój sprzęt RTV, AGD lub PC zepsuje się	naprawę zepsutego sprzętu w Twoim domu lub – jeśli nie będzie to możliwe – w serwisie naprawczym	●		
ktos włamie się do Twojego domu lub mieszkania	poradę specjalisty ds. zabezpieczeń antywłamaniowych	●	●	
Twój dom lub mieszkanie nie będą nadawały się do dalszego zamieszkania, np. po pożarze	pobyt w hotelu pobyt w mieszkaniu zastępczym	●	●	●
w Twoim domu lub mieszkaniu dojdzie np. do pożaru lub powodzi i ocalałe mienie musisz przewieźć w inne miejsce	ochronę ocalałego mienia – m.in. dozór mienia w Twoim domu	●	●	●
Twój dom lub mieszkanie zostanie zniszczone, np. po pożarze czy powodzi	pomoc po szkodzi – np. uprzątnięcie miejsca po szkodzi, transport i wniesienie materiałów budowlanych	●	●	
w Twoim domu lub mieszkaniu pojawią się np. karaluchy albo myszy lub zagnieżdżą się osy czy szerszenie	dezynsekcję i deratyzację lub usunięcie gniazd os czy szerszeni	●	●	
ulegniesz nieszczęśliwemu wypadkowi lub nagle zachorujesz	konsultację lekarską opiekę pielęgniarki	●	●	
będziesz potrzebować pomocy psychologa po nieszczęśliwym wypadku	konsultację psychologa	●	●	

Zakładem ubezpieczeń jest PZU SA. Ten materiał nie jest ofertą w rozumieniu art. 66 Kodeksu cywilnego i ma charakter wyłącznie informacyjny. Szczegółowe informacje o zakresie ubezpieczenia, w tym o wyłączeniach i ograniczeniach odpowiedzialności, znajdziesz w aktualnych ogólnych warunkach ubezpieczenia PZU Dom, które są dostępne na stronie pzu.pl, w naszych oddziałach lub u naszych agentów.

801 102 102 pzu.pl
Opłata zgodna z taryfą operatora

DOM_ARG/07/2019

